



Priscila Barbosa, *Indomesticável*

Foto: Divulgação

“OFENSIVA”

Ativismo feminino é tema de individual inédita da artista visual, muralista e ilustradora Priscila Barbosa no Sesc Niterói / RJ

Retratos de mulheres mesclados a elementos vinculados aos afazeres domésticos como símbolos de insubordinação. Assim a artista visual Priscila Barbosa constrói a narrativa que compõe as suas pinturas. A mostra será inaugurada dia 18

O intuito é provocar o espectador através da oposição: seus trabalhos refletem a pesquisa sobre a qual tem se debruçado nos últimos anos, acerca das fronteiras entre vida doméstica e pública, “dilema” que vem sendo incutido às mulheres há séculos.

“Criei imagens que à primeira vista sugerem a docilidade esperada do gênero feminino, reforçadas pelos tons rosados, uma característica da minha produção, mas que revelam atividades de insurgência e rebeldia. Pintar elementos da vida doméstica aliados a atividades revolucionárias sugere um diálogo entre a vida privada e a vida pública, uma forma de repensar os territórios que nos são oferecidos”, diz a artista. “A ideia é justamente burlar a separação entre o pessoal e o político, reafirmada pelo isolamento que sofremos quando relegadas à particularidade do interior de uma casa cuja manutenção nos drena há gerações”, conclui.

Pintar o doméstico, os utensílios de cozinha, a decoração artesanal em meio a afazeres que sugerem ações táticas revolucionárias e bélicas vislumbra um cenário em que a casa seja colocada como centro de atividade comunitária, de sociabilização e, principalmente, de coletivização do trabalho reprodutivo. Além dos trabalhos apresentados dentro da sala de exposições, será realizado um mural na parede externa, de maneira que a

temática abordada rompa as fronteiras arquitetônicas e mantenha a discussão sobre o privado e o público. O



Priscila Barbosa, *Trabalhadoras do Mundo*

Foto: Divulgação

muralismo é um dos pilares da carreira de Priscila Barbosa, que atua na arte urbana brasileira honrando as tradições do muralismo latino e levando discussões políticas para as ruas e espaços abertos.

“LE COLORS FESTIVAL PARIS E “LES3MURS”

A iconografia da mulher revolucionária contemporânea com foco na América Latina é objeto de investigação da artista visual paulistana Priscila Barbosa há algum tempo. Em fevereiro, Priscila, que também é muralista e ilustradora, viu seu mural intitulado “*Levante-se*” repercutir no “*Le Colors Festival Paris*”, um dos maiores de arte urbana, que este ano ocupou 4.500m², reunindo cerca de 80 artistas do segmento. O trabalho permanece em exposição até dezembro de 2023 e propõe uma reflexão sobre a relação entre as mulheres do cotidiano na construção do feminismo e da postura revolucionária. Ela acaba de participar de outro grande projeto na França – o “*Les3murs*”–, que busca dar visibilidade a artistas latino-americanos por lá. Em “*Latinas Fervilhando*” a artista criou seu autorretrato em uma perspectiva de ataque, como se pudesse ser seguida pelos espectadores por trás.

SOBRE PRISCILA BARBOSA

Priscila Barbosa é artista visual, muralista e ilustradora paulistana. É graduada em Artes Visuais pela Belas Artes e possui extensões em Masculinidades Contemporâneas, Feminismo Pós-colonial na América Latina e O Estado e o Corpo, todos pela PUC/SP.

SERVIÇO

Exposição “Ofensiva” – Priscila Barbosa

Abertura: 18 de março, sábado, às 14h

Visitação: de 20 de março a 31 de maio

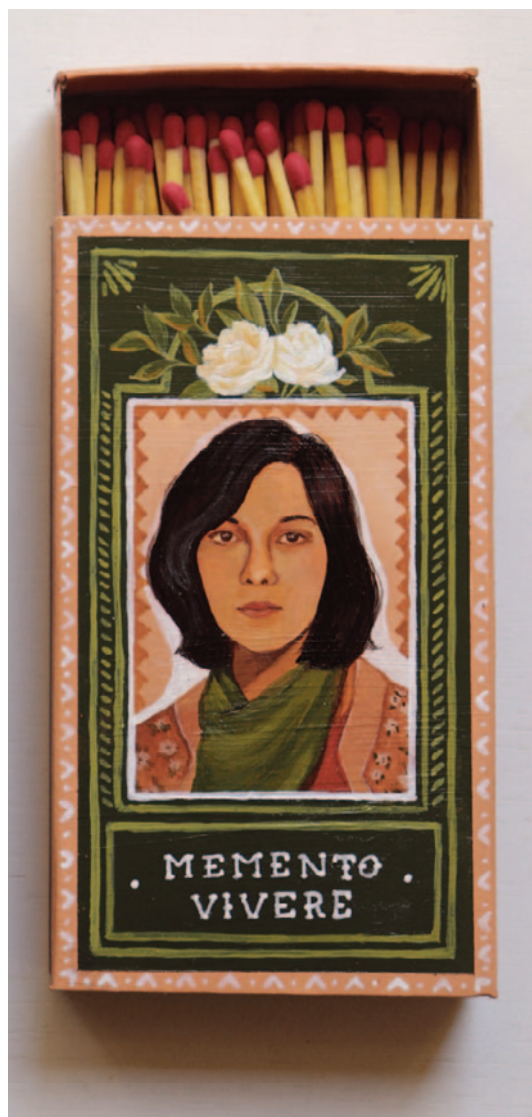
Local: Sesc Niterói – Rua Padre Anchieta, 56, São Domingos, Niterói / RJ

Funcionamento: de terça a sábado, das 10h às 16h

Entrada gratuita

Contatos da artista: [@priiii_barbosa](https://www.instagram.com/priiii_barbosa)

<https://priscilabarbosa.com>



Priscila
Barbosa,
*Memento
Vivere*
Foto:
Divulgação